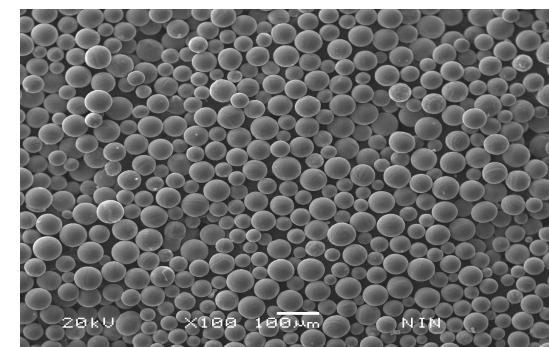


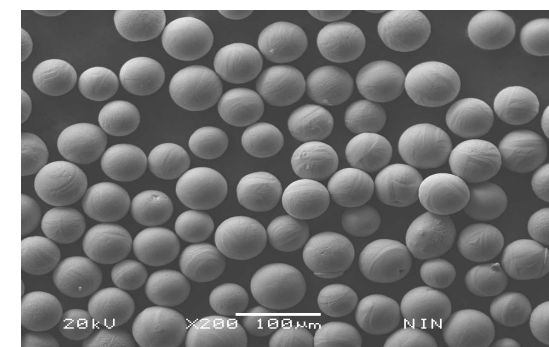
## Rein-Titan Pulver

Schwammförmig oder Globular	Ti % (min)	Cl % (max)	Mg % (max)	Fe % (max)	Si % (max)	N % (max)	C % (max)	H % (max)	O % (max)	Partikel- Nenngröße (mesh)
GR1 (3.7025)	≥99.5	/	/	0.200	/	0.030	0.080	0.015	0.180	-40~ -325
GR2 (3.7035)	≥99.4	/	/	0.300	/	0.030	0.080	0.015	0.250	-40~ -325
GR3 (3.7055)	≥99.2	/	/	0.300	/	0.050	0.080	0.015	0.350	-40~ -325
GR4 (3.7065)	≥99.0	/	/	0.500	/	0.050	0.080	0.015	0.400	-40~ -325



## Legiertes Titan Pulver

Schwammförmig oder Globular	Ti % (min)	Al % (min)	Mg % (max)	Fe % (max)	V % (min)	N % (max)	C % (max)	H % (max)	O % (max)	Partikel- Nenngröße (mesh)
Gr5 (3.7165) Ti6Al4V	≥88.0	5.5-6.75	/	0.400	3.5-4.5	0.050	0.080	0.015	0.200	-40~ +100



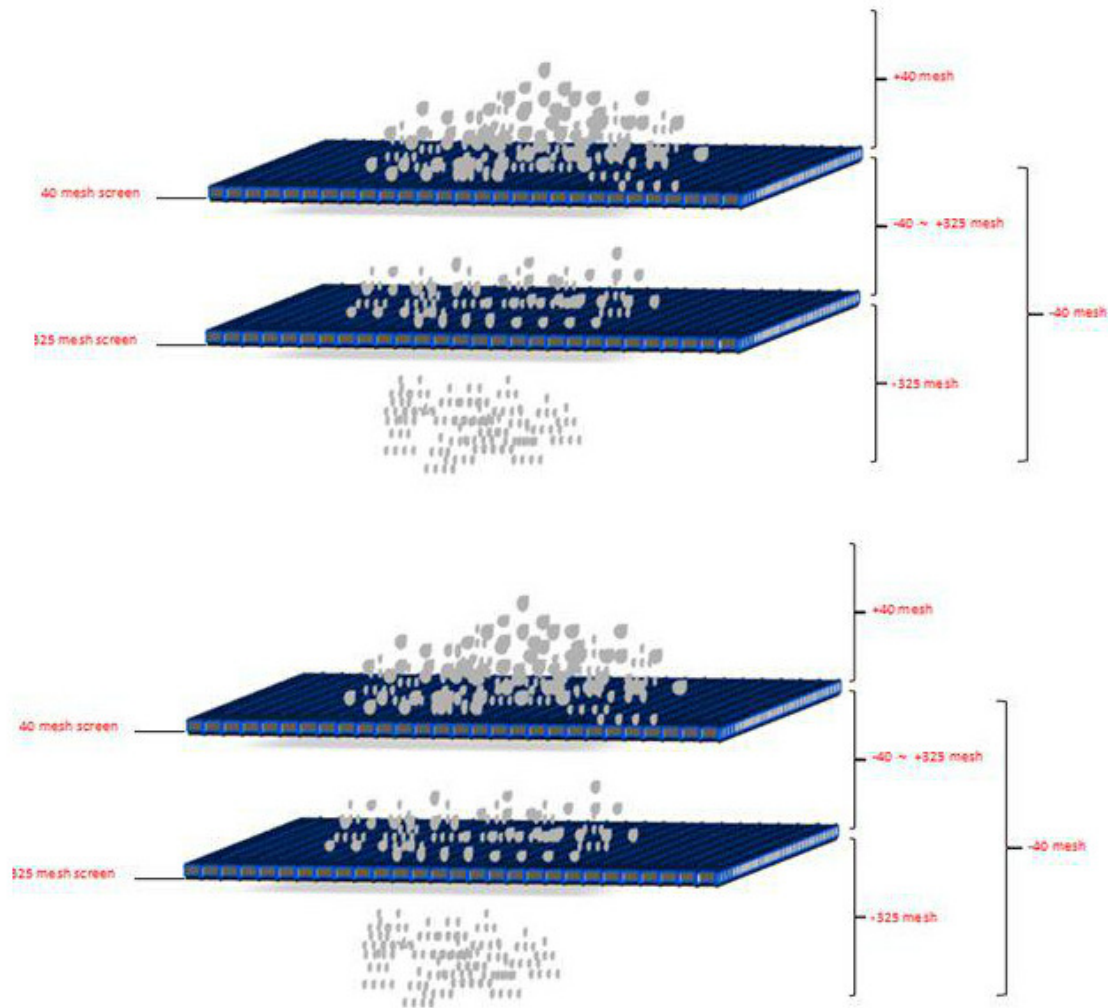
Herstellungsstandard: ASTM F1580

Korngröße globulares Pulver min. mesh 150,  
schwammförmiges Pulver min. mesh 325.

Ein vielstufiger Siebprozess stellt die optimale Korngröße und eine geringe Streubreite des Pulvers sicher.

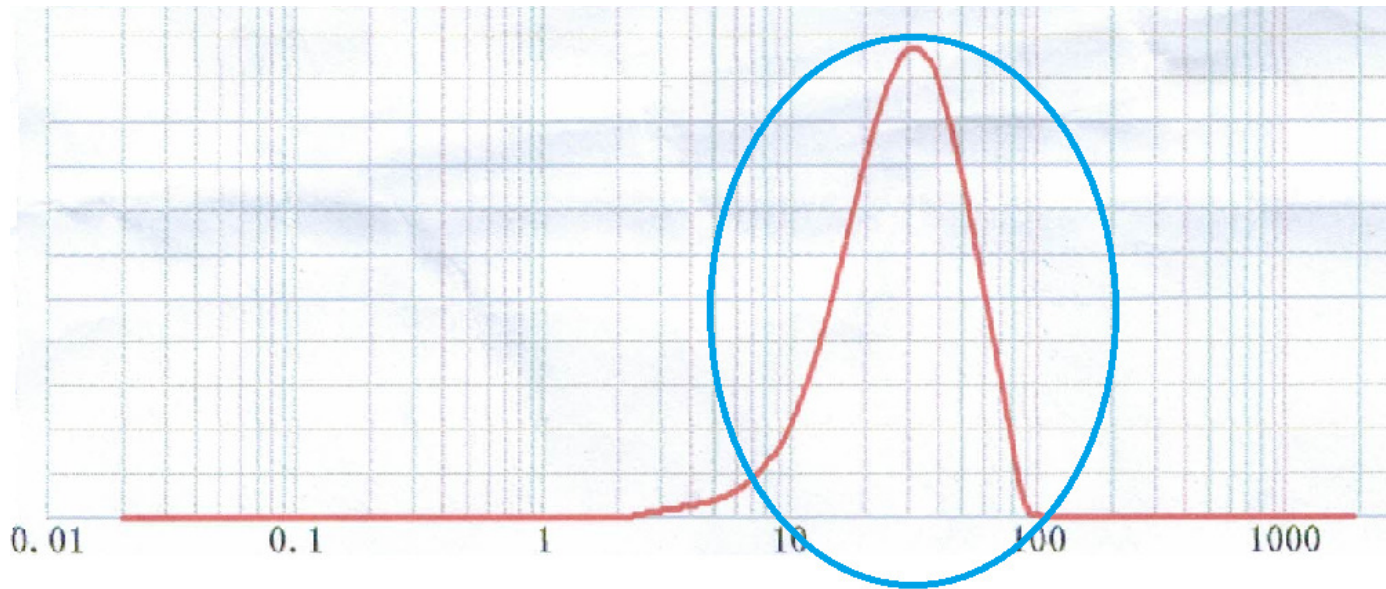


Zertifiziert nach  
ISO 9001:2008  
Reg.-Nr.: Q-1059



[www.schumacher-titan.de](http://www.schumacher-titan.de)  
[n.luedke@schumacher-titan.de](mailto:n.luedke@schumacher-titan.de)  
+49 (0) 212 262 38-0

Durch Laserbeugung ermittelte Korngrößenbestimmung zeigt die wesentliche Anordnung der Partikel eng nahe ihrer Nenngröße.



Lieferzustand:



100% trocken in PVC-Beutel verschweißt.

**Mindestabnahme:** 1 Kg.

**Materialzertifikate:** Materialzeugnis DIN EN 10024 3.1 **kostenlos** und rückverfolgbar mit jeder Lieferung.

**Zusätzlich** chargenbezogene Korngrößenmessung (Laserbeugung) inkl. Dokumentation



[www.schumacher-titan.de](http://www.schumacher-titan.de)

[n.luedke@schumacher-titan.de](mailto:n.luedke@schumacher-titan.de)

+49 (0) 212 262 38-0